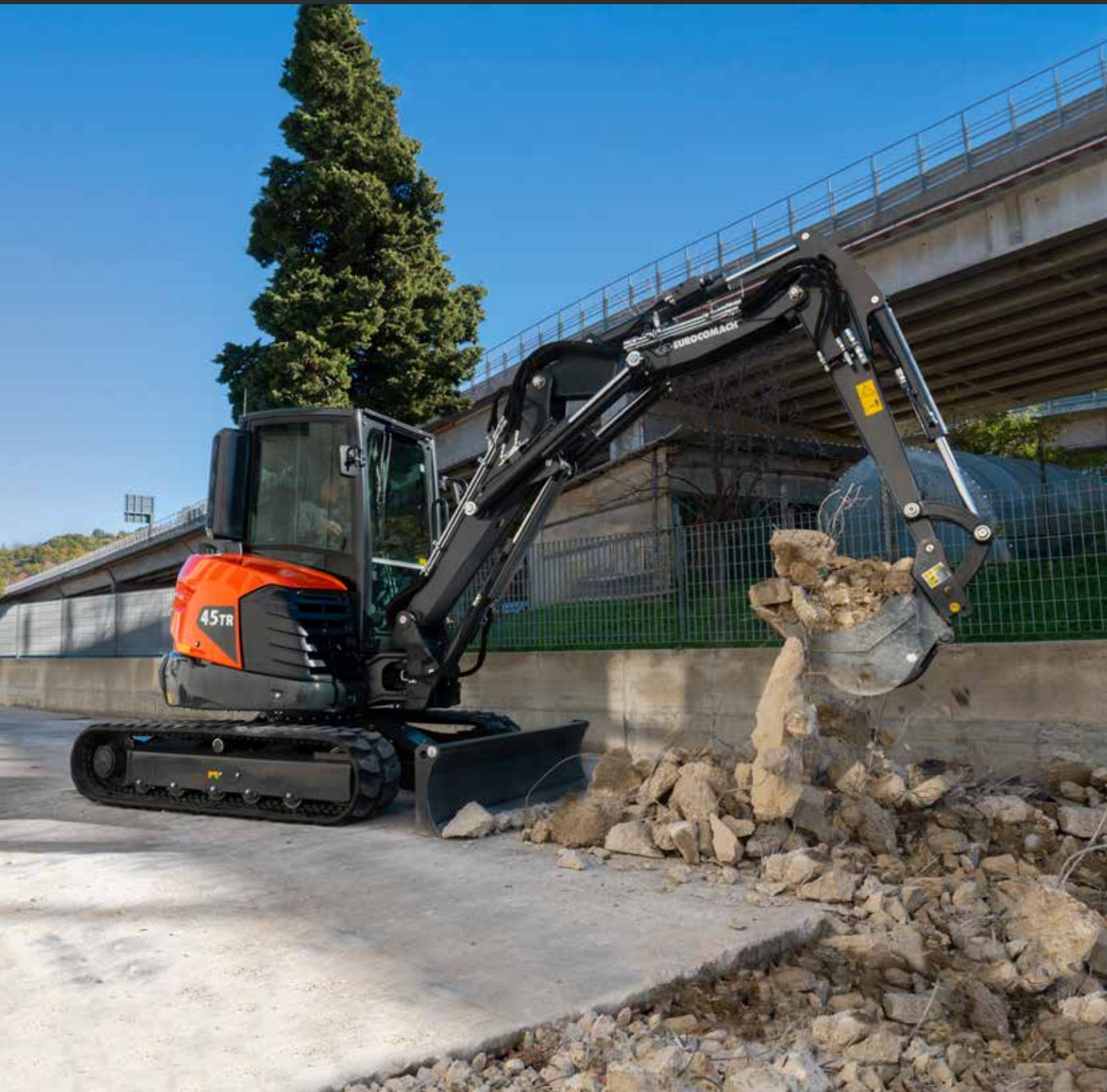


45TR



Concrete solutions. Always.

Motor D1703-CR-T

Potencia máxima 32,3 kW - 43,9 HP

Peso de transporte 4.450 - 4.600 kg

 **EUROCOMACH®**

Peso de transporte con canopy (sin cuchara y operador)	kg	4.450
Peso de transporte con cabina (sin cuchara y operador)	kg	4.600
Peso operativo ISO 6016 con canopy (con cuchara 75 kg y operador 75 kg)	kg	4.600
Peso operativo ISO 6016 con cabina (con cuchara 75 kg y operador 75 kg)	kg	4.750
Velocidad de traslación (AUTO TWO SPEED)	km/h	1a : 0 ÷ 2,6 / 2a : 0 ÷ 4,5
Velocidad de rotación	rpm	10,5

MOTOR

Modelo	KUBOTA D1803-CR-T - STAGE 5	
Potencia máx. (2.300 rpm)	kW - HP	32,3 - 43,9
Cilindrada	cc	1.826
Cantidad de cilindros	n°	3
Refrigeración	Líquida	
Consumo	lt/h	5,4
Alternador	V (A)	12 (70)
Batería	V (Ah)	12 (75)

INSTALACIÓN HIDRÁULICA

Tipo de instalación	Load Sensing de centro cerrado con distribuidor "Flow sharing"	
Tipología bombas	1 bomba hidráulica LS con capacidad variable y control eléctrico + 1 bomba de engranajes	
Cilindrada bombas	cc	53,7 + 11,2
Capacidad bombas	lt/min	107 + 22,3
Presión máx. de calibrado instalación	bar	280
Instalaciones auxiliares (presión max): AUX 1 simple o doble efecto prioritario AUX 2 doble efecto (opcional)	lt/min (bar)	60 (200) 60/43 (280)

PRESTACIONES

Máx. profundidad de excavación con brazo estándar (brazo opcional)	mm	3.230 (3.480)
Altura máx. descarga con brazo estándar (brazo opcional)	mm	4.620 (4.860)
Fuerza de desgarro en la cuchara (brazo estándar) ISO 6015	daN	4.300
Fuerza de rotura en el brazo (brazo estándar) ISO 6015	daN	2.200
Fuerza de tracción	daN	4.260
Presión específica al suelo	kg/cm ²	0,34
Declive superable	60% - 30°	

DIMENSIONES

Anchura máxima	mm	1.750
Altura total	mm	2.510
Radio de rotación trasero	mm	965
Longitud brazo estándar (brazo opcional)	mm	1.400 (1.650)
Anchura orugas	mm	350
Cantidad rodillos (de cada lado)	n°	5/1

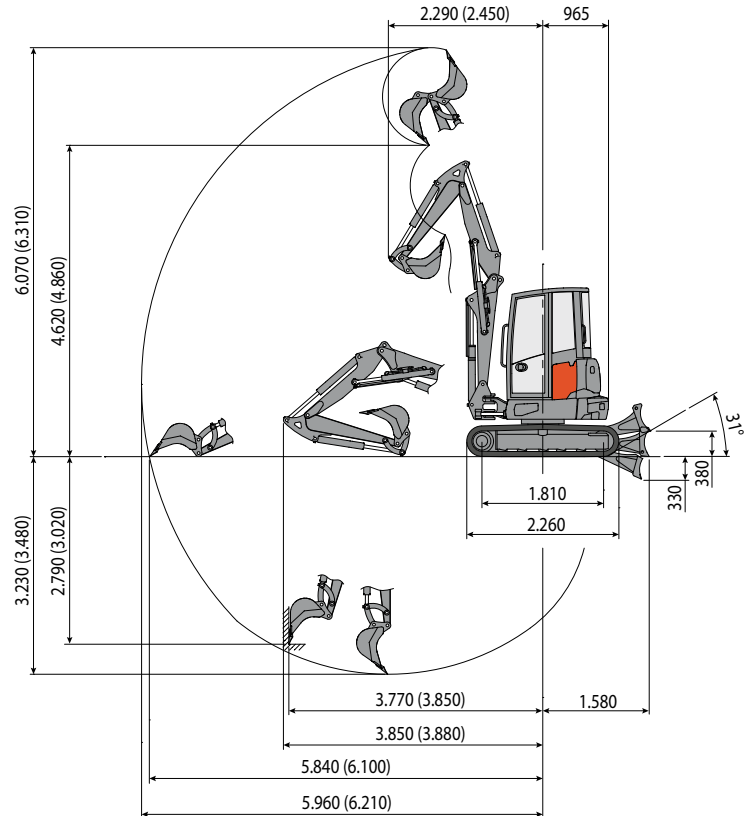
REABASTECIMIENTOS

Depósito gasóleo	lt	60
Depósito aceite hidráulico	lt	50
Capacidad sistema hidráulico	lt	65
Capacidad sistema de refrigeración	lt	9
Aceite motor	lt	7

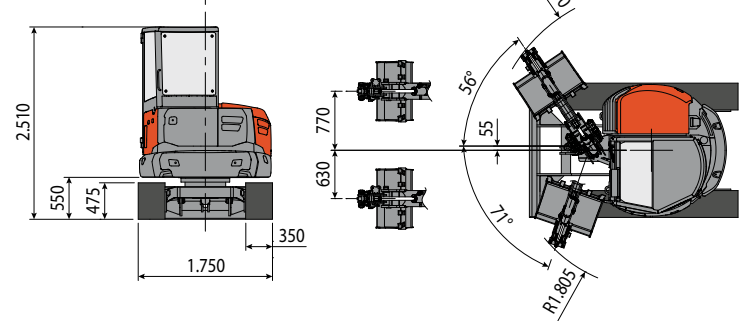
MANDOS

Primer brazo, brazo excavador, cuchara y rotación torreta	2 manipuladores con servomando
Brazo intermedio	mando potenciométrico en manipulador dch
Movimientos de las orugas (incluso contrarrotación)	2 palancas con servomando
Hoja de empuje	palanca servocomandada
Instalación auxiliar prioritario con retención AUX 1 (simple o doble efecto)	mando potenciométrico en manipulador dch
Instalación auxiliar AUX 2 (doble efecto)	mando potenciométrico en manipulador dch
Oscilación	mando potenciométrico en manipulador izd

45TR



Brazo excavador estándar L=1.400 (brazo excavador opcional L=1.650)



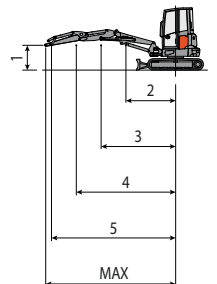
CAPACIDAD DE ELEVACIÓN

Radio de acción respecto al centro de rotación (m)
Capacidad de elevación (kg) a 1.0 m de altura

	2	3	4	5	MAX
Frontal y hoja baja	*2.220	*1.170	*1.040	*930	*860
Frontal y hoja alta	*2.220	*1.170	770	520	480
Lateral	1.580	870	560	370	340

* Indica el límite de carga hidráulica.

La capacidad de elevación se basa en la norma ISO 10567 y no excede el 75% de la carga estática de vuelco o el 87% de la capacidad de elevación hidráulica de la máquina.



 **EUROCOMACH**