

**DESBROZADORA LATERAL PARA  
CUNETAS. GRUPO EXTERIOR**

# SLL-PLUS



**OPCIONES:**

- Patines delanteros.
- Caballete invertido.



Sistema de inclinación mono-pieza, apoyado sobre cojinetes de bronce macizos.

Pistón de acción directa sobre corredera guía para una adaptación total al terreno a desbrozar.

Modelo	Ancho de labor	Nº Martillos	H.P.	Peso (Kg.)
SLL-P-120	1200 mm.	10	40	570
SLL-P-140	1400 mm.	10	45	605
SLL-P-160	1600 mm.	12	50	630
SLL-P-180	1800 mm.	14	55	660
SLL-P-200	2000 mm.	16	60	690





# DESBROZADORA LATERAL PARA CUNETAS

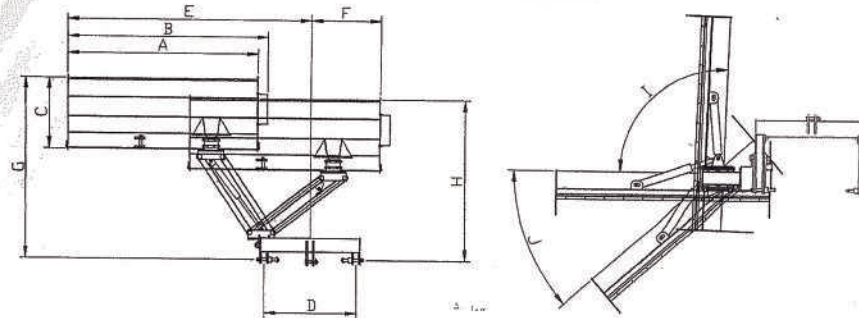
- 1 Caballete reforzado de alta resistencia a la deformación.
- 11 Soporte de rodillo con rodamiento oscilante.
- 10 Rodillo posicionador regulable de  $\varnothing 160$  y 5.2 mm de pared.
- 9 Faldón trasero de goma para proteger del polvo y de las partículas desprendidas.
- 8 Chasis fabricado en acero técnico de alto límite elástico de 6 mm. (equivalente a 14.8 mm de un acero convencional).
- 7 3 correas tipo "B" para asegurar una perfecta transmisión de potencia al rotor.



- 2 Sistema de seguridad mecánico contra desniveles.
- 3 Sistema de seguridad neumático contra obstáculos. Conexión con pistón de giro.
- 4 Sistema de giro mono-pieza (sin cadenas ni bielas). Se eliminan articulaciones, partes móviles y averías.
- 5 Transmisión con protección reforzada seria G7.
- 6 Grupo multiplicador de 60 CV de potencia admitida a 540 r.p.m.



MARTILLO



CUADRO DE INCLINACIONES

Modelo	A	B	C	D	E	F	G	H	I	J
SLL-P-120	1650	1780	830	1070	2370	808	2120	1890	795	810
SLL-P-140	1850	1980	830	1070	2570	808	2120	1890	995	810
SLL-P-160	2050	2180	830	1070	2770	808	2120	1890	1195	810
SLL-P-180	2250	2380	830	1070	2970	808	2120	1890	1395	810
SLL-P-200	2450	2580	830	1070	3170	808	2120	1890	1595	810



Sistema de seguridad neumático

